



AQUA SIMPLEX UF

MANUAL DE INSTALACIÓN Y MANTENIMIENTO



AQUA FILTRACIÓN, S.A. C./ Romaní, 5 nave 3. P.I Castellbisbal Sur. 08755 Barcelona



+34 93 771 18 55



info@aqua.es



UNI EN ISO 9001:2015 CERTIFIED



FILTRATION • DOSING • DETERGENT & HYGIENE • POOL EQUIPMENT

DECLARATION OF CONFORMITY OF THE EQUIPMENT
(art. 3 paragraph 2 DM 07/02/2012 n.25)

Company:	AQUA S.p.A.
Address:	Via T. Crotti, 1 - 42018 - San Martino in Rio (RE)

With reference to art. 3 paragraph 2 of Ministerial Decree no. 25 of February 2012 declares the following regarding the following families of equipment:

FAMILY	MODEL
ULTRAFILTRATION	AQUA SIMPLEX UF
REVERSE OSMOSIS	ARO TRIPLEX
	ARO TRIPLEX PLUS

- Pursuant to Decree No. 174 of 06 April 2004 "Regulation concerning materials and objects that can be used in fixed systems for the collection, treatment, adduction and distribution of water intended for human consumption."

- 1) To have performed and passed the global and/or specific migration test required by the standard;
- 2) To use only raw materials with monomers included in the positive list referred to in Annex IIIa and IIIb.
- 3) To keep the test reports of the tests carried out at the company headquarters.

- In accordance with safety regulations, specific applicable regulations and specific purposes applicable to the equipment in question:

- 1) To periodically carry out checks and tests for tightness and resistance;
- 2) To periodically verify the maintenance of the regulatory and safety compliance conditions on the products in question.

San Martino in Rio (RE) li 25/05/2022

Daide Vezzani
Certification Manager



AQUA S.p.A.

Società soggetta a direzione e coordinamento di Finanza Cooperativa S.c.p.a. - Cap. Soc. €5.641.000,00 Sottoscritto e Versato.
S. Martino in Rio - 42018 - Reggio Emilia (IT) - Sede legale: Via Crotti, 1. Sede operativa: Via Bersella, 3. - Cod. Fisc. e P.IVA: 02026440350.
Reg. Imprese di RE: 02026440350 - Ph. +39.0522.695805 - Fax +39.0522.646160 - www.aqua.it - E-mail: aqua@aqua.it



AQUA FILTRACIÓN, S.A. C./ Romaní, 5 nave 3. P.I Castellbisbal Sur. 08755 Barcelona



+34 93 771 18 55



info@aqua.es



1.- ADVERTENCIAS DE SEGURIDAD

Las carcasas de filtros AQUA deben utilizarse únicamente para usos específicos indicados por AQUA SpA

AQUA SIMPLEX UF ha sido diseñado para ser utilizado con agua potable.

La presión máxima para la conexión de entrada es de 3 bar, la temperatura máxima de trabajo es de 35°C.



ATENCIÓN: No instalar en plantas con aguas consideradas bacteriológicamente inseguras o cuyo origen y características se desconozcan.

El fabricante declina cualquier responsabilidad por posibles datos incorrectos en este manual de instrucciones atribuibles a errores de impresión o transcripción.

El fabricante también se reserva el derecho de aplicar al dispositivo todas las modificaciones, útiles o necesarias, sin comprometer las características fundamentales del propio dispositivo.

2.- ESPECIFICACIONES TÉCNICAS

La ultrafiltración es un proceso de filtración que se efectúa mediante una membrana semipermeable de fibra hueca que se caracteriza por tener unos poros de diámetro de aproximadamente 1-100 nm (nanómetros) en los que se retienen partículas superiores a 0,1 micras dejando pasar las sales disueltas esenciales para el cuerpo humano.

El AQUA SIMPLEX UF es capaz de reducir el cloro, sedimentos y bacterias en la entrada haciéndolo apto para uso doméstico.

No es necesario un tanque de almacenamiento ya que el 100% del agua tratada está disponible para su uso, y no hay rechazo de agua.

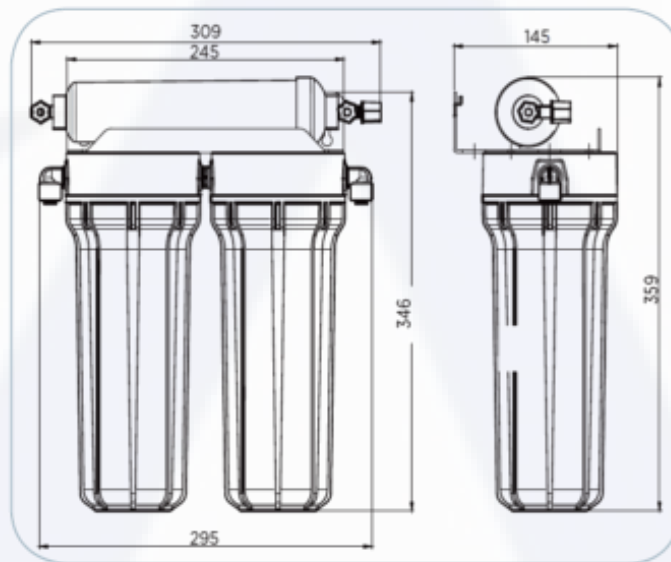
El sistema no requiere ninguna fuente de alimentación.

El sistema de purificación AQUA SIMPLEX UF está construido con componentes de altísima calidad.

El sistema consta de un sistema de pretratamiento compuesto por un filtro de sedimentos PP de 1 micra, un filtro de carbón activo (GAC) y una membrana de ultrafiltración.



3.- DIMENSIONES



4.- DATOS TÉCNICOS

- Cartucho FRN (Melt—Blown) 1 Micron (95 % eficiencia)
- Cartucho GAC (carbón activado)
- Cartucho de ultrafiltración desde 0,1 Micron
- Producción agua 2,5 l/min
- Presión de agua 0,5-3 bar (presiones superiores recomendamos el uso de un manorreductor)
- Temperatura del agua 5-35 °C

5.- MATERIALES DE FABRICACIÓN

- Los contenedores de los prefiltros son de polipropileno de alta densidad.
- El pretratamiento del cartucho contiene carbón activado.
- Las tuberías y accesorios de conexión son de polipropileno.
- Las membranas son de polipropileno, específico para el tratamiento de agua.

6.- CONDICIONES AMBIENTALES Y LÍMITES DE FUNCIONAMIENTO

- Temperatura mínima 5°C ambiente
- Temperatura ambiente máxima 50°C
- Temperatura mínima 5°C agua
- Temperatura máxima del agua 35°C
- Humedad relativa máxima 95%

7.- INSTRUCCIONES DE ALMACENAJE

La unidad embalada debe almacenarse en un lugar seco (sin condensación), protegida de la intemperie. Debe tenerse en cuenta que, aunque esté cuidadosamente embalado y protegido, el sistema debe considerarse y manipularse como frágil. Al recibirlo hay que abrir el embalaje para comprobar la integridad de la unidad. En caso de daño, notifique inmediatamente .

8.- INSTRUCCIONES DE FUNCIONAMIENTO

- Asegúrese de que no pueda entrar en el agua caliente (35 ° C máx.), y que en la unidad no se utilice con agua por debajo de 5 ° C o en áreas sujetas a heladas.
- La presión de suministro de agua debe estar entre el máximo y el mínimo de 3 bar a 0,5 bar con capacidad min. de 100 l/h. Para presiones superiores a 3 atm o en caso de golpes de ariete, es imprescindible un regulador de presión.
- Para agua de pozo, tanque o superficie se debe utilizar un prefiltro.
- Las instalaciones, reparaciones, operaciones o modificaciones deben ser realizadas por personal autorizado.



La garantía no aplica si no cumple con los estándares anteriores.



AQUA FILTRACIÓN, S.A. C./ Romaní, 5 nave 3. P.I Castellbisbal Sur. 08755 Barcelona



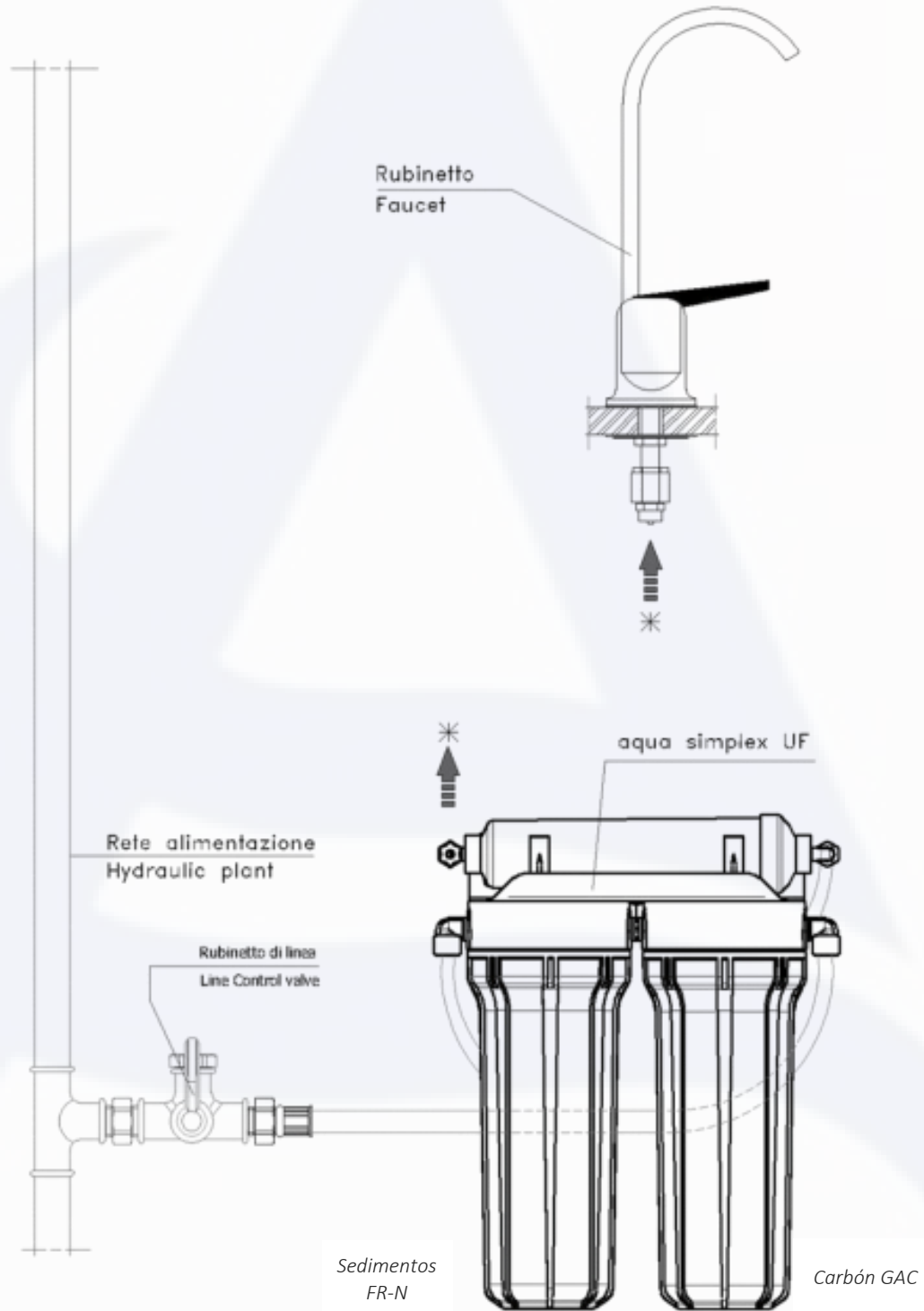
+34 93 771 18 55



info@aqua.es

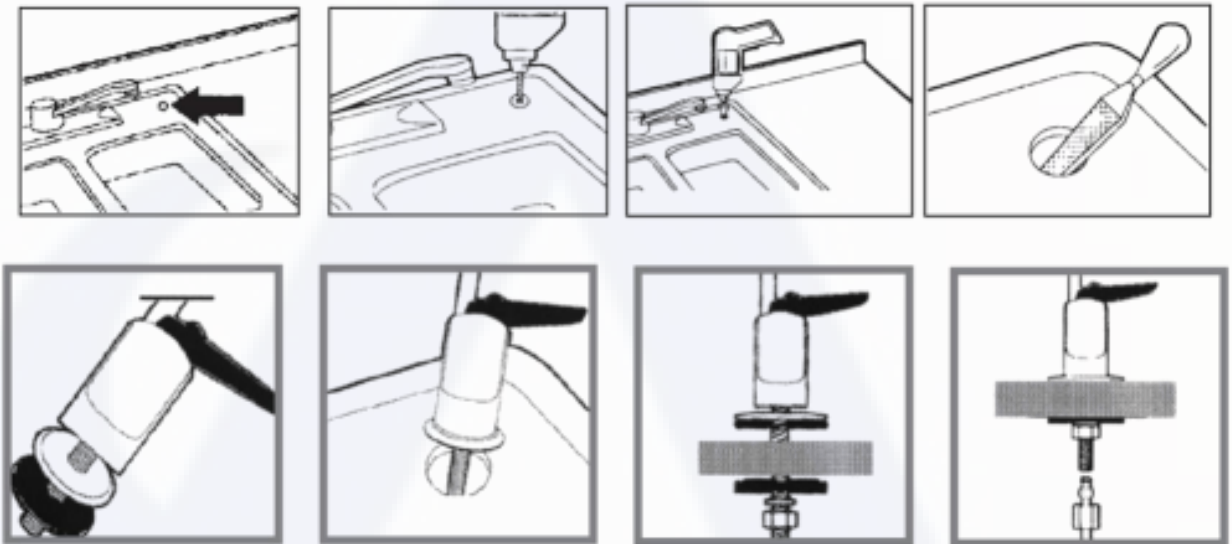


9.- ESQUEMA DE INSTALACIÓN



10.- CONEXIÓN DEL GRIFO

Instale el grifo perforando un orificio adecuado en el fregadero de la cocina e instalándolo con los accesorios suministrados.



11.- PUESTA EN MARCHA

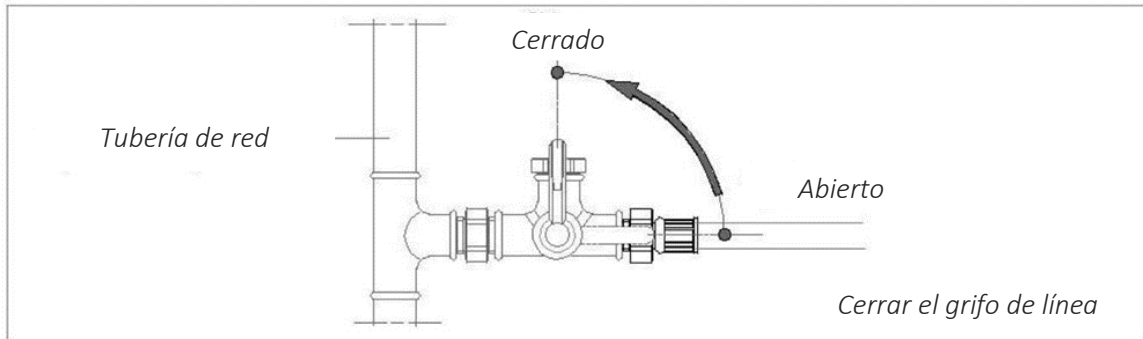
Después de conectar las mangueras y el tapón, abra el flujo de agua y presione lentamente el sistema, verificando posibles fugas. En caso de fugas en los accesorios, agregue cinta de PTFE (teflón). Abra el grifo y deje que el agua fluya para eliminar el aire.

12.- MANTENIMIENTO

El sistema es completamente autónomo y necesita poco mantenimiento. Las únicas operaciones imprescindibles son la sustitución de los elementos filtrantes y la esterilización de los sistemas.

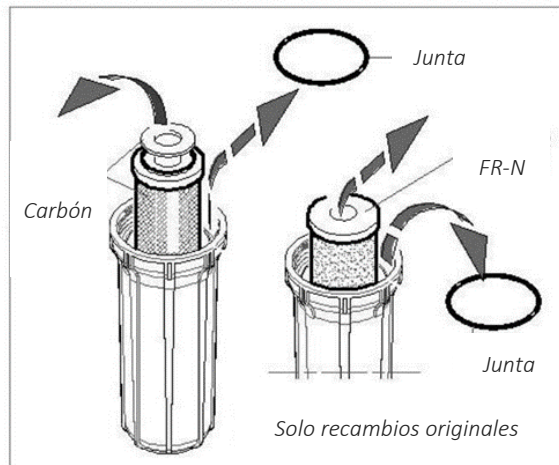
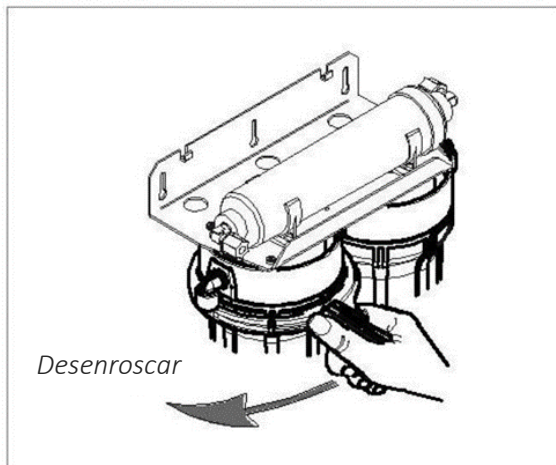
El cambio de cartuchos debe efectuarse como mínimo **UNA VEZ AL AÑO**

13.- SUSTITUCIÓN DE LOS CARTUCHOS

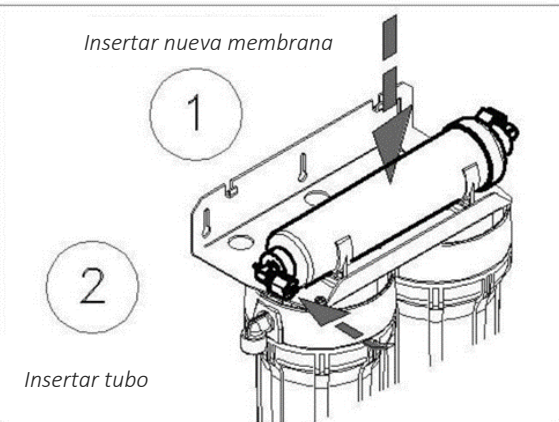
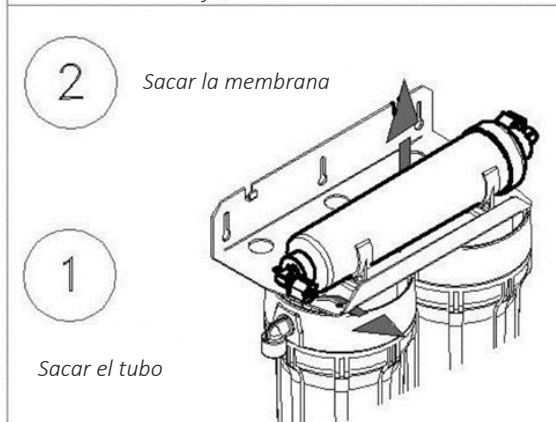


ATENCIÓN !! Antes de abrir el vaso eliminar la presión interna del equipo

Sustitución del cartucho



Membrana ultrafiltración



14.- PRECAUCIONES DESPUÉS DE UN PERIODO DE PARO

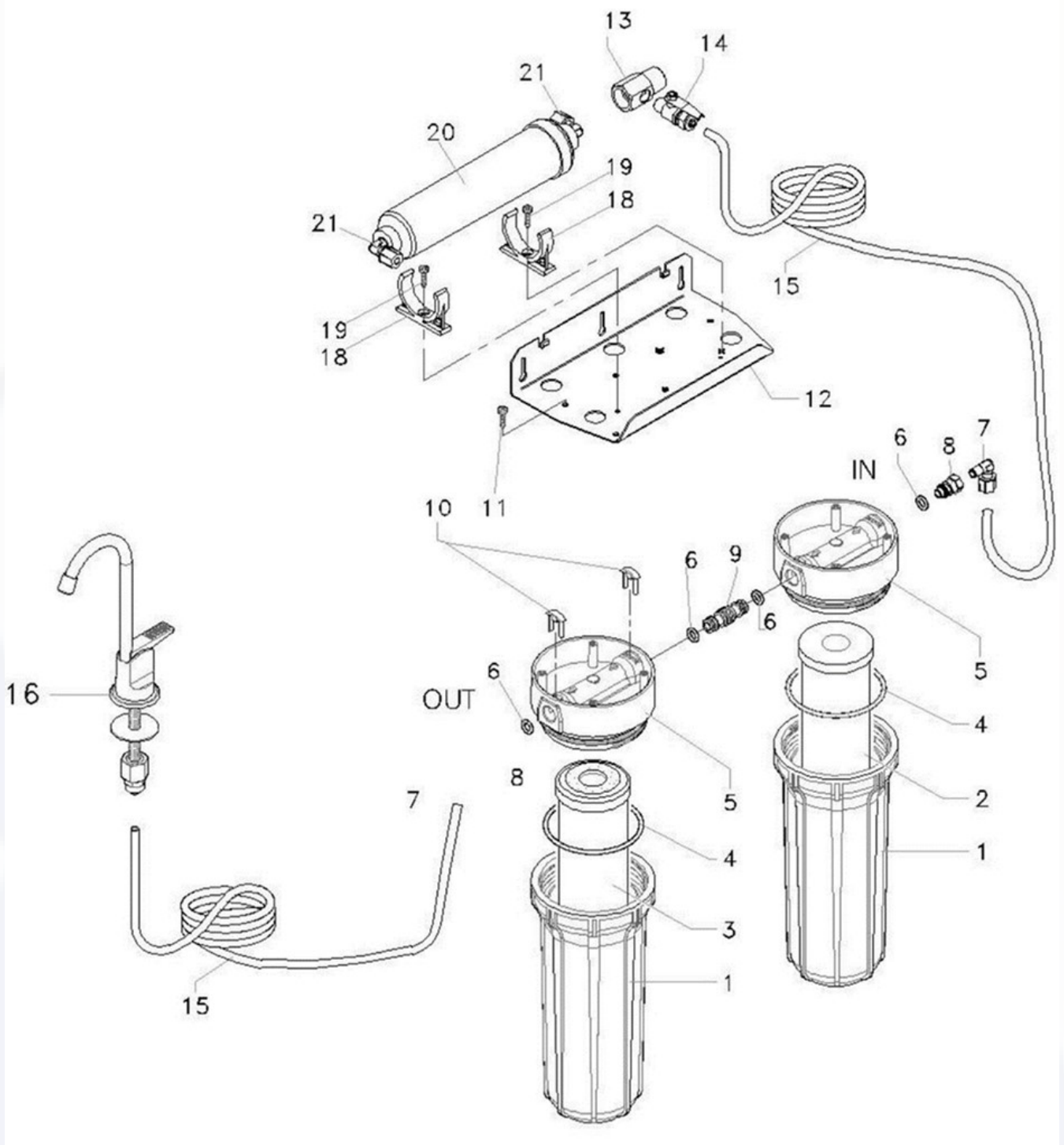
- Para periodos cortos (menos de 2 semanas): No hay instrucciones especiales a seguir sino dejar correr los primeros litros de agua al desagüe.
- Durante períodos prolongados (más de 2 semanas): cierre la tubería principal de suministro de agua. Posteriormente abrir el grifo de alimentación principal y vaciar el conjunto.



¡ADVERTENCIA! la validez del marcado CE está sujeta a la integridad del producto y a las correspondientes condiciones de instalación, uso e instrucciones de mantenimiento proporcionadas en el presente manual. Las modificaciones no autorizadas por el fabricante anulan el marcado CE.

Es recomendable al menos una vez al año, proceder a una limpieza y sanitización del conjunto, preferiblemente cuando se sustituyan los elementos. Para ello bastará enjuagar con agua y una esponja para limpiar los elementos. No utilice detergentes, disolventes, alcohol, detergentes o cualquier otra cosa que pueda dañar la estructura del material plástico y / o afectar la potabilidad del agua tratada. Para desinfectar el equipo, puede utilizarse una solución de peróxido de hidrógeno al 5 %.

15.- RECAMBIOS

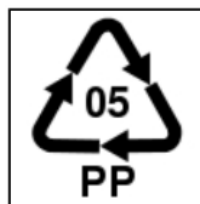


Pos.	Codice / Code	Descrizione / Description	Q.ty
1	A6040060	VASO FP2 9" 3/4 PP BIANCO	2
2	A4240250	CART.PP MELT-BLOWN 9 3/4FR1n	1
3	A4120560	CARTUCCIA CARB.9 3/4GAC PP40 (GAC-CC-40M)	1
4	MG011370	O-Ring - (Ø 88.5x3.53 Rif.4350 NBR 70 Sh.)	2
5	A6031330	TESTA AQUA TOP serie FAST BIANCA	2
6	MG010990	O-Ring - (Ø 9.13x2.62 Rif.109 NBR 70 Sh.)	8
7	P9020190	PLASTIC JACO ELBOW BIANCO 1/8" MIP X 1/4" JACO TUBE	2
8	MB030630	BOCCOLA OTTONE NICHELATO PER RACCORDO FILETTATO 1/8"	2
9	A6012500	GIUNTO TESTE ATT. BAIONETTA	1
10	A6012210	FORCELLA BLOCCA INNESTO RAPIDO	4
11	ADSP6000818	VITE M4,2X19 UNI 6954 (AF-TCTC) INOX A2	8
12	PN020170	STAFFA DOPPIA DUPLEX METALLO	1
13	P9020160	ADATTATORE MF 1/2" PER RUBINETTO 1/4"	1
14	P9020170	RUBINETTO A SFERA 1/4" M X TUBO 1/4"	1
15	P9020140	TUBO PE 1/4" BIANCO - (bob.300 mt.)	2,5MT
16	A6010230	AQUABLOCK D.6 - RUBINETTO LEVA IN METALLO	1
18	P9020280	CLIP DI MONTAGGIO PLASTICA BIANCHI SINGOLI PERCARTUCCIA IN-LINE	2
19	ADSP6000812	VITE M 4 X 8 UNI 7687 (TCTC) INOX A2 / Self-threading screw M4x8	2
20	P9020270	CARTUCCIA ULTRAFILTRAZIONE 10" IN-LINE 1/4" FNPT BIANCA	1
21	P9020110	PLASTIC JACO ELBOW BIANCO 1/4" MIP X 1/4" JACO	2

16.- GESTIÓN DE RESIDUOS

En caso de sustitución de los cartuchos o de todo el filtro, siga las reglas de eliminación de residuos correctas y previstas por el estado o la región en la que está instalado el producto. En general, estas reglas recomiendan:

- CARTUCHOS: eliminación tanto de residuos no clasificados como de material sucio o manchado.
- CONTENEDORES: reciclado con productos plásticos ya que están fabricados en polipropileno. Sin embargo, primero se deben quitar las partes metálicas.



17.- GARANTÍA

El producto está garantizado de acuerdo con lo establecido en el documento “Condiciones generales de venta” de AQUA SPA. Los términos de la garantía establecen que:

- El artículo se utiliza de acuerdo con las instrucciones dadas por el fabricante.
- La instalación y el mantenimiento se realizan siguiendo las instrucciones del fabricante.
- La sustitución en garantía se realiza únicamente contra la devolución del material defectuoso y después de verificar la naturaleza del defecto.
- La garantía se limita únicamente al reemplazo de la pieza reconocida como defectuosa, y excluye cualquier otro derecho por parte del Comprador a la compensación por los daños directos o indirectos causados. del producto en sí.
- El comprador se compromete a pagar todos los gastos de mano de obra y transporte necesarios para la sustitución del producto cubierto por la garantía.
- El incumplimiento de las normas generales indicadas, así como el incumplimiento de las normas vigentes en Europa, anularán cualquier garantía de los productos AQUA.